

RÉGI-ÚJ PSZICHOAKTÍV SZER: A KRATOM

Lakatos Ágnes, Lelovics Vanessza, Hesszenberger Dávid,
Kuzma Mónika, Mayer Mátyás, Lajtai Anikó
Pécsi Tudományegyetem, Klinikai Központ,
Laboratóriumi Medicina Intézet, Pécs

A kratom

A kávécserejéhez (*Rubiaceae*) hasonló örökzöld növény távol keleten: Indonéziában, Malajziában, Thaiföldön és Afrikában honos



Tradicionális felhasználása

Gyógyítás

- Malária
- Reuma
- Kardiovaszkuláris betegségek
- Gyulladás
- Migrén
- Láz
- Mozgásszervi fájdalmak

Teljesítmény fokozás

- Monoton munka
- Hosszantartó fizikai munka
- Afrodiziákum



Felhasználás a nyugati világban



A szociális szorongás
csökkentésére

Depresszió ellen

Oldott beszélgetésekhez

Monoton munka
élvezetesebbé tételéhez

Szórakozáshoz

Opiátokról való leszokás
elősegítésére

Alkalmazás módja



Hagyományosan:

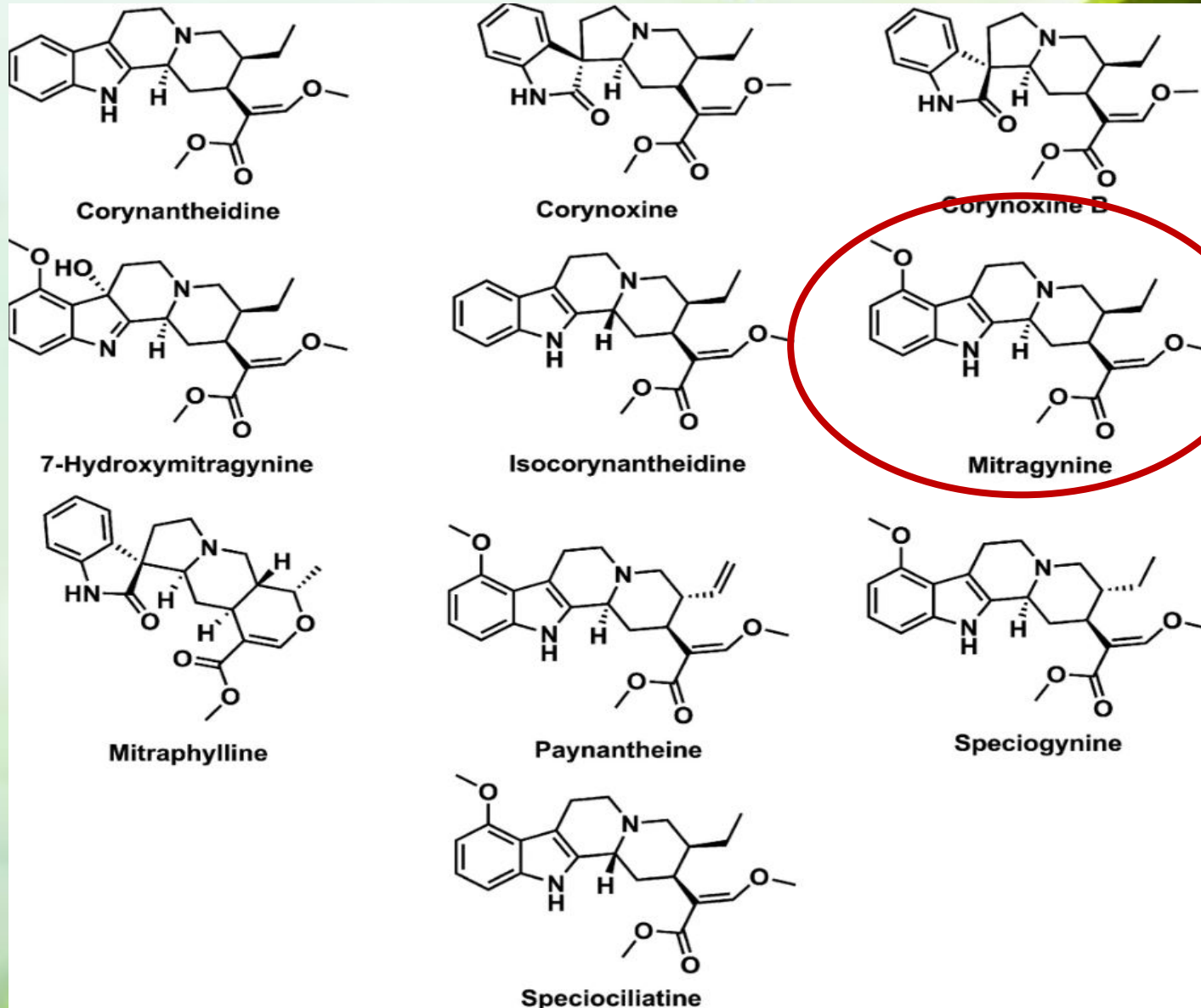
- Friss levelek rágcsálása
- Szárított levélből tea
- Borogatás
- Gyökér, kéreg: Ayurvéda



Manapság:

- Szárított levél pora:
 - Teaként
 - Ételbe, italba keverve
- Kapszula
- Kivonat

Hatóanyag: Mitragynine



Hatásai

μ -opioid receptor agonista, δ - és κ -opioid receptor antagonistista

Alacsony dózis: enyhe stimuláns

Magasabb dózis: eufória, analgetikus

Ciklooxygenáz-2 gátlás

Gyulladásgátló

Fájdalomcsillapító

Serotonin és dopamin receptor antagonistista

Szorongásgátló

Antidepresszáns

Antipszichotikus

Hatásai

- Túladagolás
 - Agitáció
 - Álmoság
 - Zavartság
 - Hallucináció
 - Görcsök
 - Kóma
 - Légzési elégtelenség
 - Tachikardia
 - Májkárosodás



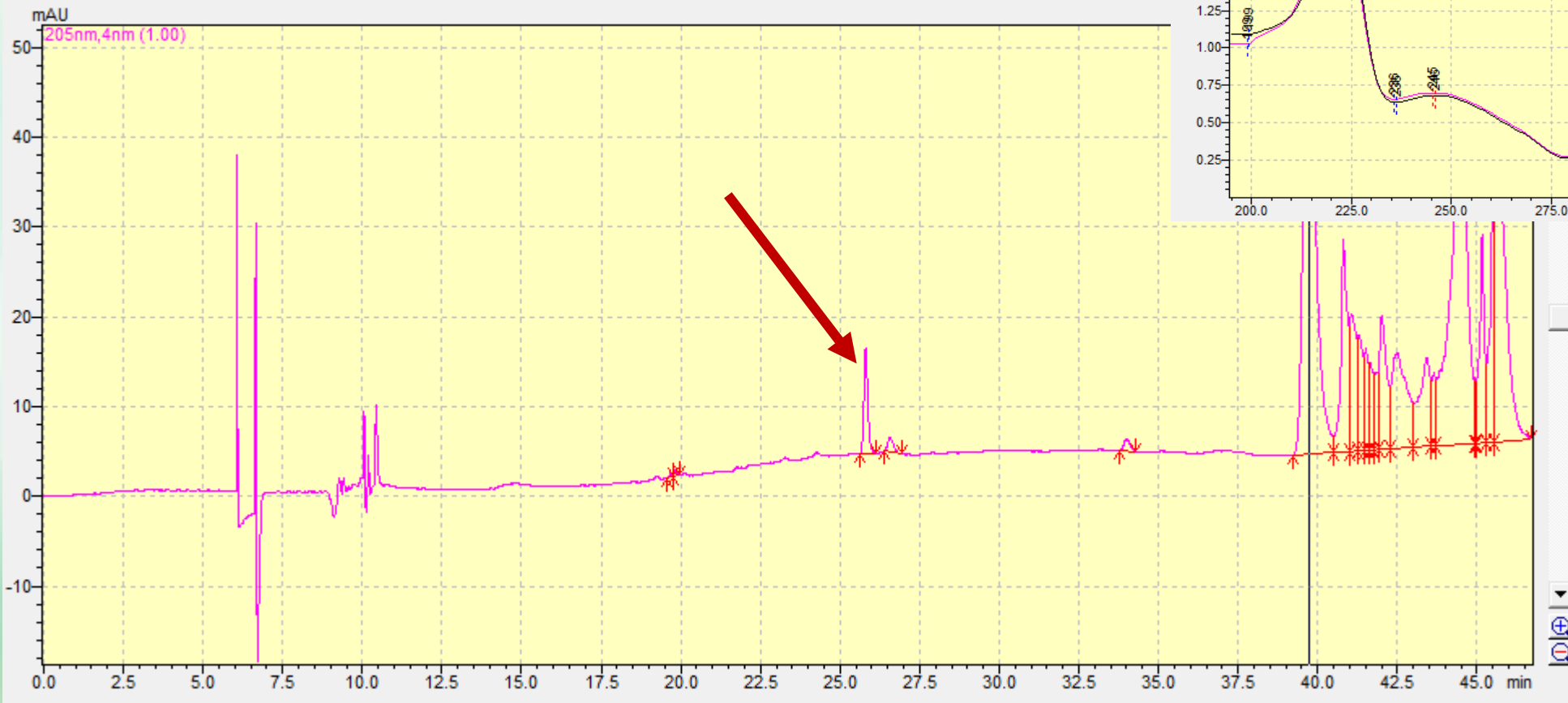
Hatásai

Függőség,
elvonási
tünetek:

- Izomgörcs
- Hasmenés
- Láz
- Fájdalom
- Tachicardia
- Hangulatingadozás
- Alvászavar
- Idegesség

A mitragynine kromatogramja

#	Compound Name	Ret. Ti	La	La	Lam	Operation	Similarity	Filen
1	Mitragynine	25.315	195	22	198	bgnd/smith	0.999588	PHARMA_Library_L
2	Aripiprazol metab 2	28.419	195	21	199	bgnd/smith	0.965413	Saját2.llb
3	cyproheptadin	27.227	195	22	206	bgnd/smith	0.959179	Saját2.llb
4	Cyclopenthixol	27.051	195	20	198	bgnd/smith	0.943477	PHARMA_Library_L
5	Duloxetine	28.172	195	21	198	bgnd/smith	0.943462	PHARMA_Library_L
6	lormetazepam_Met#	24.750	195	23	212	bgnd/smith	0.942214	PHARMA_Library_L



Kratom Magyarországon



Kratom (Mitragyna Speciosa) 50g

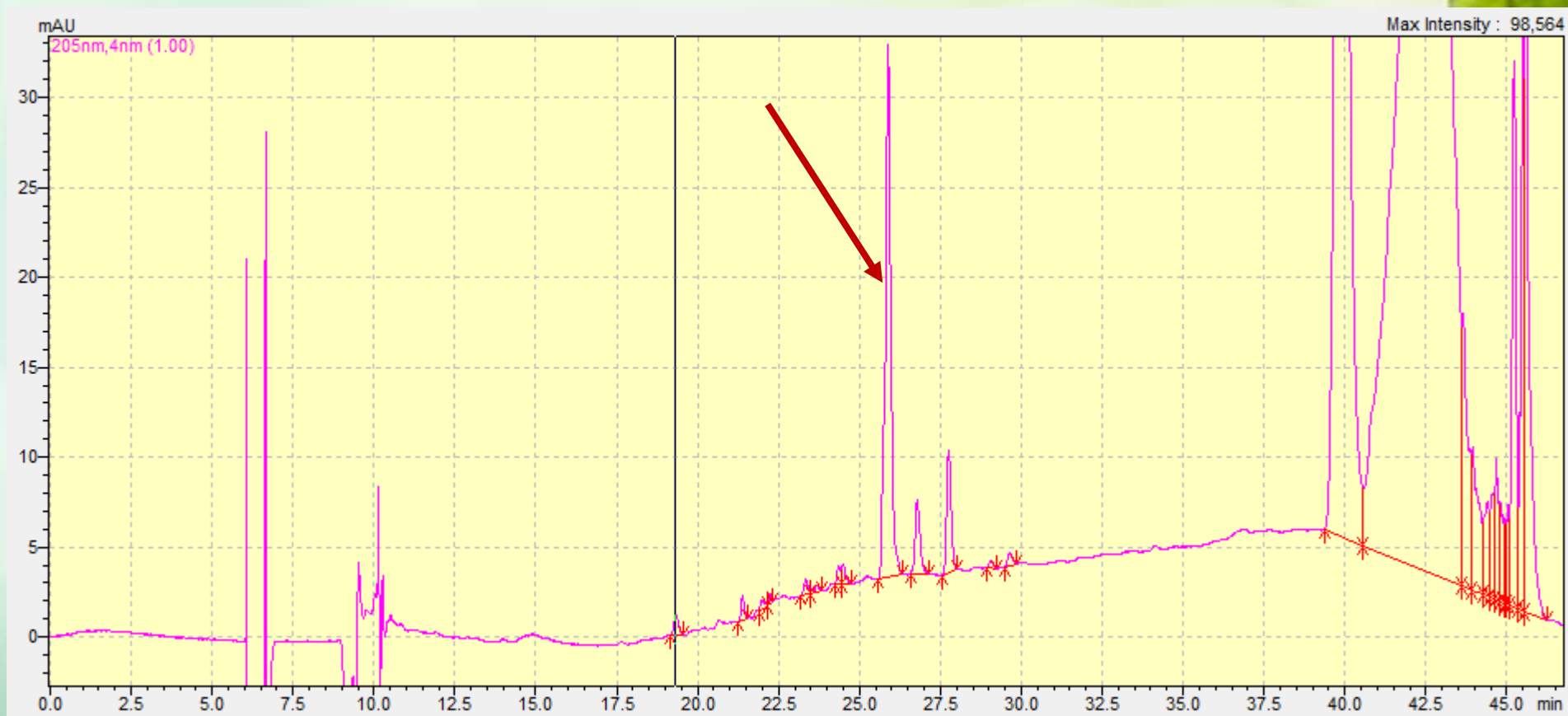
Not for human consumption! Our kratom products are made from premium quality kratom leaves.

Kizárólag botanikai célokra vagy herbáriumi gyűjteménybe. Nem emberi fogyasztásra. Gyermekektől távol tartandó!

Distributor/Forgalmazó: Urban Garden Ltd.

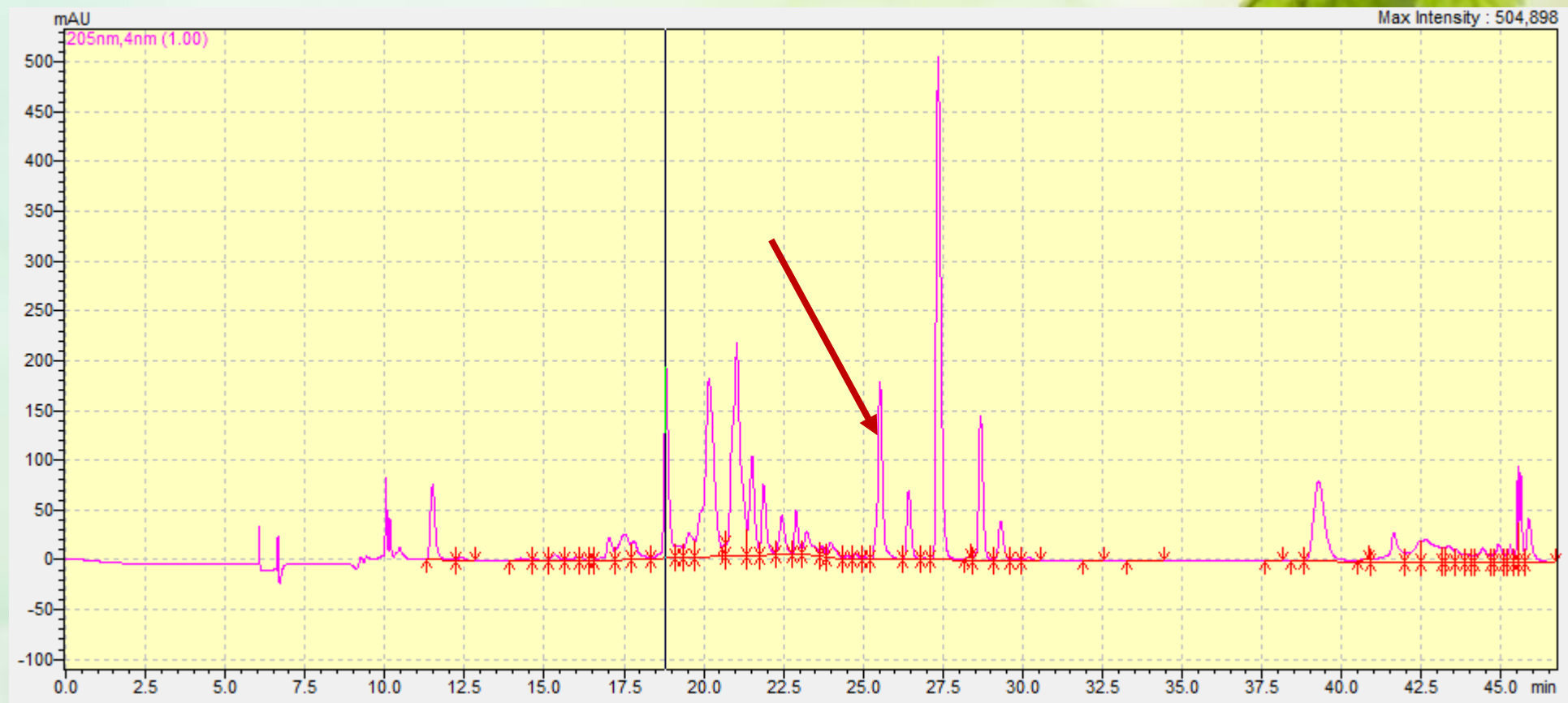
www.gomoa.net

Kratom kromatogramja (metanolos kivonat)

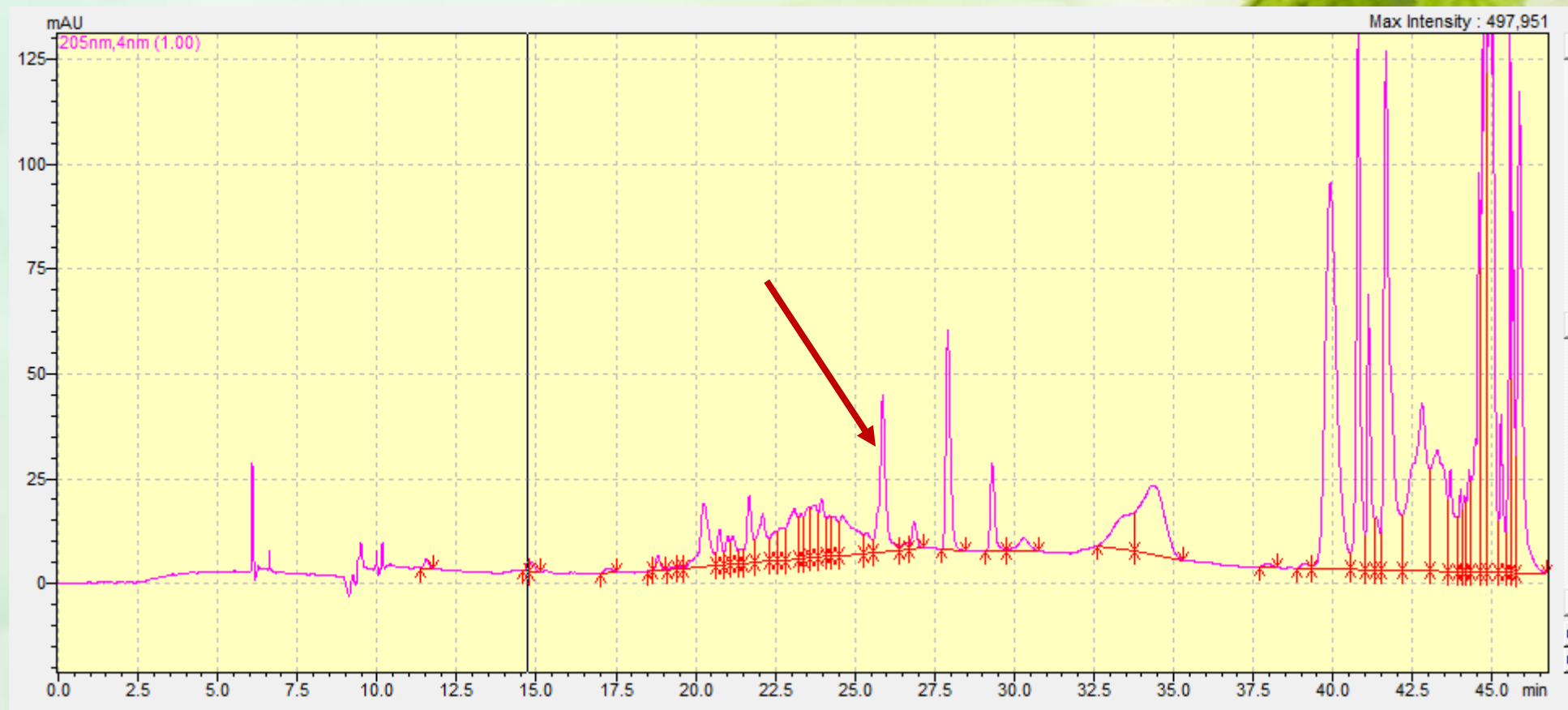


Fajta	Mitragynin (mg/g) Tea	Mitragynin (mg/g) Metanolos extr.	Csúcs 1 26,7perc (area*1000) Tea	Csúcs 1 26,7perc (area*1000) Metanolos extr.	Csúcs 2 27,7perc (area*1000) Tea	Csúcs 2 27,7perc (area*1000) Metanolos extr.
Piros	15	53	16	79	28	112
Fehér	17	73	24	73	28	213
Zöld	12	81	?	?	17	97

Vizelet kromatogram



Szérum kromatogram



Esetek

nem	kor	beküldő	Egyéb szerek	Mitragynin konc. a szérumban (µg/ml)	Mitragynin konc. a vizeletben (µg/ml)
nő	22	Sürg	Alprazolam, mirtazapin	0,06	-
nő	22	Sürg	Alprazolam, mirtazapin	metabolit	-
férfi	25	Rendőrségi	THC	-	0,14
férfi	22	Pszichiátria	Olanzapin, citalopram	1,0	10,3
férfi	24	Bonc	MDMA	0,03	-
férfi	22	Pszichiátria	Olanzapin, citalopram	0,65	
nő	24	Pszichiátria-szerhasználat?	-	metabolit	
férfi	22	Pszichiátria	Olanzapin, citalopram	0,48	5,4

